

# 有限会社 吉川工業



高知龍馬空港

# 技術と品質の向上を目指して

## 事業内容

- ・ 船舶陸配電盤製作
- ・ BOX製作
- ・ 操作台
- ・ 表示板等製作
- ・ ステンレス製品
- ・ アルミを含む製缶一般製作
- ・ プレス加工
- ・ シャーリング加工
- ・ 水圧タンク
- ・ エクステリア製作
- ・ 鉄骨、各種建築金物製作
- ・ 土木資材加工及び各種製作
- ・ 各種塗装（焼付塗装）



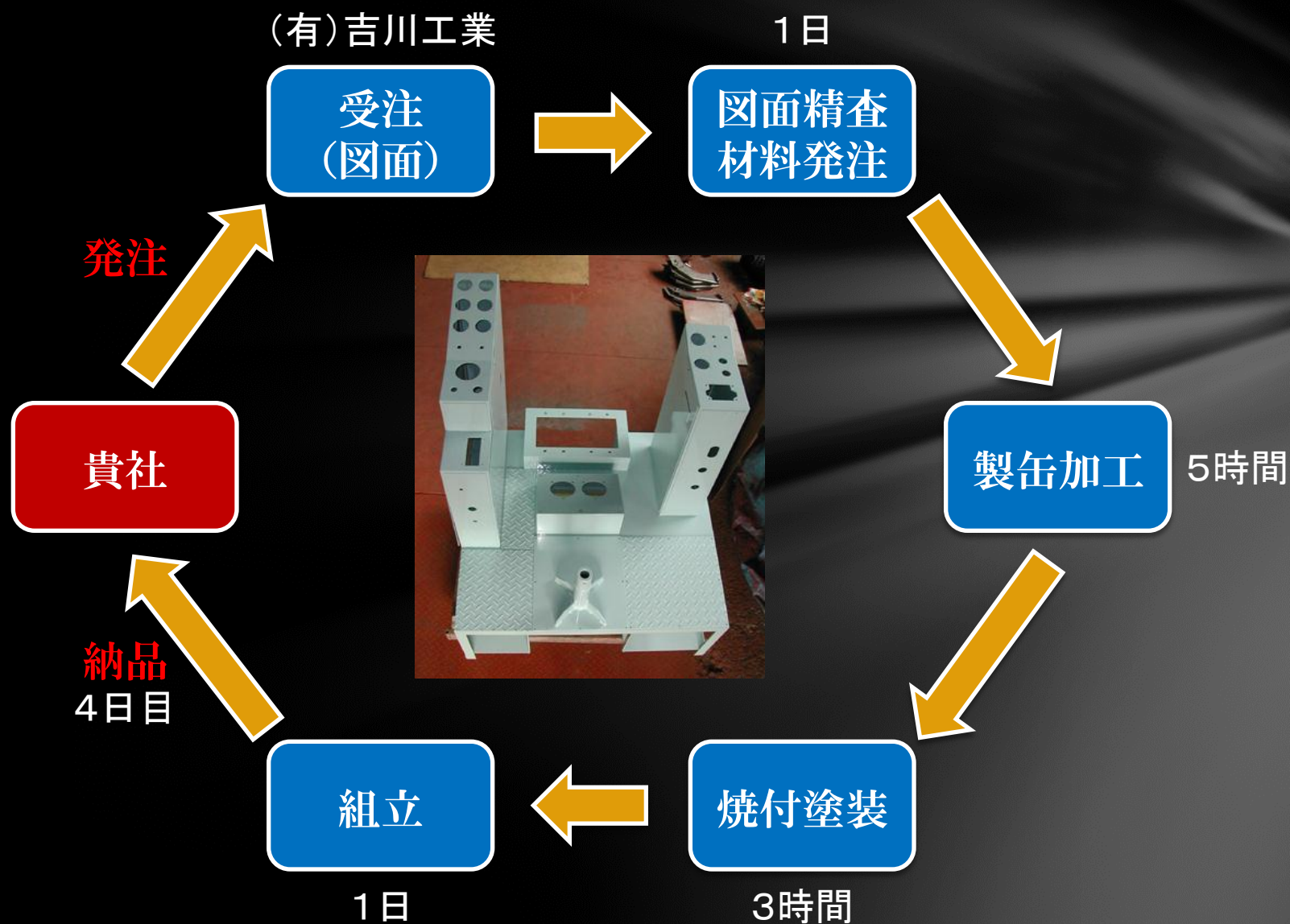
# きめ細かな対応はどこにも負けません

## 創業53年

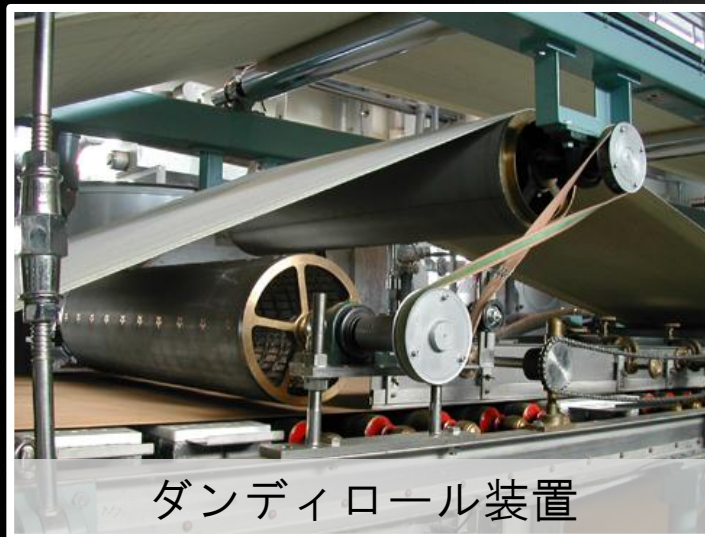
- ・製缶から溶接
- ・極限の焼付塗装技術
- ・組立まで一貫生産



# 製造工程



# 特筆の製品たち



ダンディロール装置



コンベア付昇降式作業台



野菜屑ホッパー

# 特筆の製品たち



穀類選別機



穀類粉碎機



抄紙機ダクト

国外受注  
(タイ)

# 設計から難題解決まで



スクリーコンベア内部

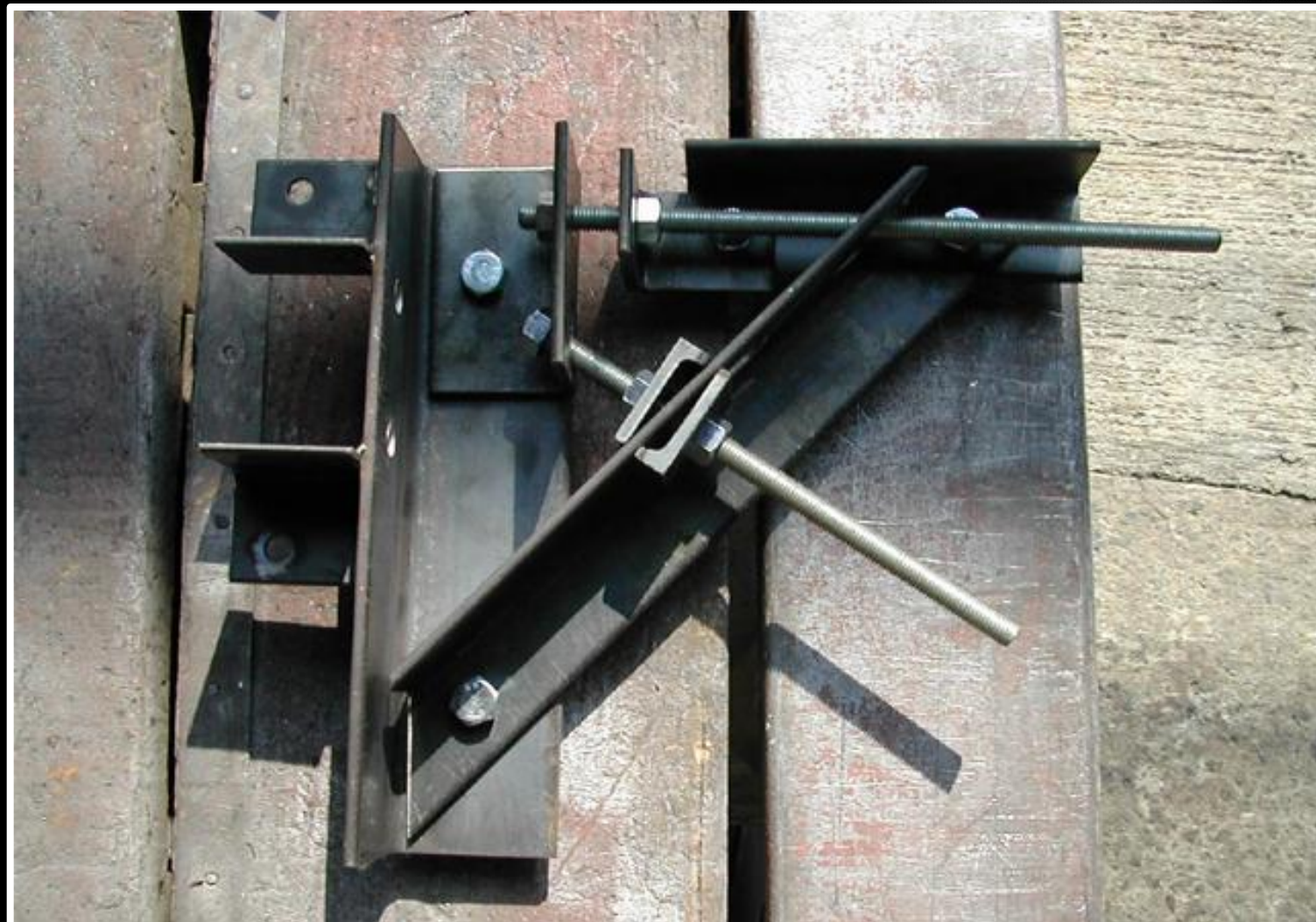


電車空調機フレーム



油圧装置エンジンフレーム

# 耐震まで全て解決!!



耐震補強金具

# 幅広い受注実績



高知市観光遊覧船艀装



高知市観光遊覧船



高知空港案内板



B737用作業台

社会への貢献をめざす

# 有限会社 吉川工業

〒780-0805 高知県高知市東雲町2-38

TEL 088-882-9262

FAX 088-884-3905